

Система **LOBATHERM** с облицовкой
клинкерной плиткой **Feldhaus Klinker**:
с хорошей теплоизоляцией – как за каменной стеной!

LOBATHERM

Многослойные теплоизоляционные системы

Утепление фасадов системой LOBATHERM 4 преимущества, которые Вас убедят!

- **Снижение затрат на отопление**
- **Охрана окружающей среды**
- **Увеличение себестоимости жилья**
- **Больше не нужно красить фасад**

LOBATHERM: один поставщик – для всех систем утепления фасада!

Все подходит друг к другу: любые теплоизоляционные плиты, все виды крепления и шпаклевочные растворы. Наряду с системами декоративных штукатурок и покраски можно выбрать не требующие ухода фасады с керамической облицовкой, похожей на клинкерную кладку. Все компоненты системы точно согласованы друг с другом для максимальной надежности в использовании.

Доверьтесь сорокалетнему опыту использования многослойных систем утепления и оцените преимущества таких фасадов.

С помощью системы LOBATHERM фирма quick-mix предлагает для каждого объекта индивидуальные решения для оптимальной теплоизоляции: экономия энергии до 70%.

Самые теплые рекомендации!

LOBATHERM
Многослойные теплоизоляционные системы



с керамической облицовкой:

Клинкерная плитка от Feldhaus Klinker - это хороший тон

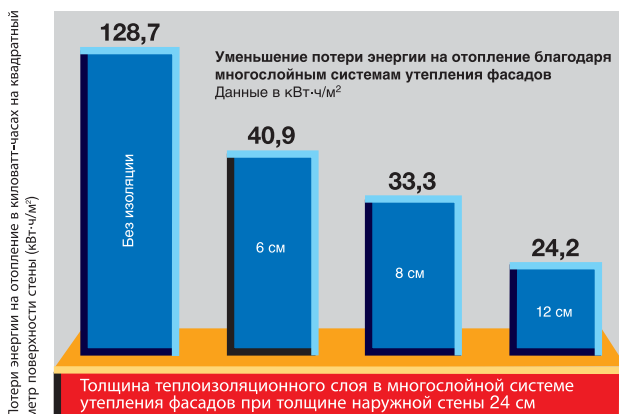
Настоящие керамические плитки – это тонкие пластины из натуральной обожженной глины. По цвету, формату и структуре поверхности они дают то же разнообразие и свободу оформления, что и полнотельный клинкер. Это близкое сходство позволяет выполнять такую облицовку фасада, которая по внешнему виду не отличается от каменной кладки.

Угловые плитки для отделки углов превосходно завершают этот рисунок.

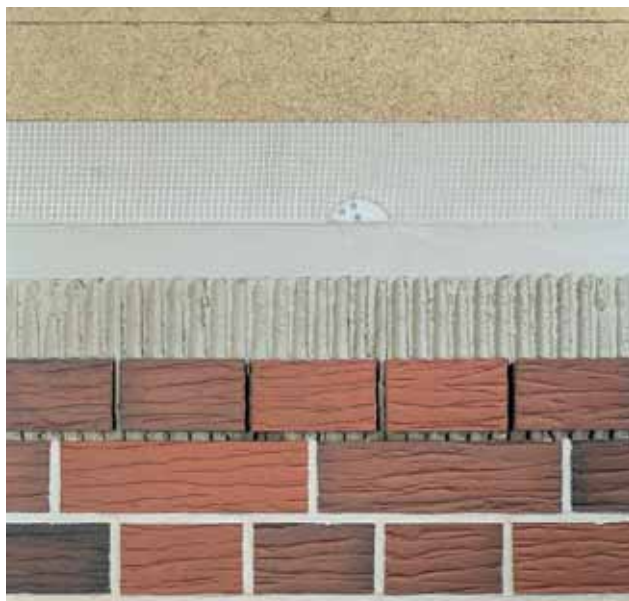
Красота дает преимущество: затраты на покраску фасада могут быть сведены к нулю при облицовке фасадов керамической плиткой. Она «не требует ухода» десятилетия.



Наружная стена	Энергопотребление (жидкое топливо) на 1 м ² в год
Без теплоизоляции	14,8 литра
Теплоизоляция 50 мм	5,8 литра
Теплоизоляция 80 мм	4,6 литра
Теплоизоляция 100 мм	3,7 литра



Система LOBATHERM с керамической облицовкой: Надежное системное решение!



Протестированные в экстремальных условиях и многократно проверенные на практике система LOBATHERM с керамической облицовкой предлагает именно ту надежность и долговечность, которую ожидают от них потребители. Используемая плитка, которая должна укладываться на фасаде, должна соответствовать требованиям системы утепления LOBATHERM. Это подтверждается протоколом испытаний, выданным производителем плитки.

Теплоизоляционные плиты на выбор

Теплоизоляционный слой может изготавливаться из всех плит, имеющих в ассортименте (см. обзор систем на стр. 6): полистироловых, минераловатных или минераловатных плит типа Ламелла.

Прочность сцепления: все зависит от раствора!

Теплоизоляционные плиты приклеиваются обычным методом нанесения сплошным валиком по периметру обрабатываемой поверхности изоляционной плиты и в центре несколькими куличами. При очень плоском основании – плиты приклеиваются по всей поверхности. Необходимо использовать **Клеящий раствор для керамической плитки RKS**.

После затвердевания раствора RKS наносится первый слой **Армирующей смеси для систем с**

керамической плиткой RAS толщиной ~ 5 мм. В него с помощью гладилки вдавливается утолщенная **Армирующая сетка PUG**. Затем поверх сетки наносят второй слой армирующего раствора RAS толщиной ~ 2 мм. Общая толщина армирующего слоя должна составлять минимум 7 мм (максимум 10 мм).

Время высыхания армированного слоя до полного затвердевания составляет минимум 7 дней. Затем наклеиваются плитки комбинированным методом двойного наклеивания (Buttering-Floating) на **Клеящий раствор для керамической плитки RKS**. Швы необходимо очистить минимум на толщину облицовки от остатков клея.

Заделка швов производится в зависимости от поверхности выбранной плитки:

Для гладких закрытопористых поверхностей плитки швы обрабатываются **Раствором-шламом для облицовочной плитки RSS** (как и швы кафельной плитки).

Для открытопористых поверхностей плитки швы с помощью расшивки обрабатываются **Раствором для заполнения швов RFS** в консистенции мокрой земли до слабвязкой консистенции.

Внимание! Необходимо использовать только имеющиеся в ассортименте разрешенные к применению дюбели для систем утепления фасада LOBATHERM.

См. также таблицы «Технические данные».

RKS Клеящий раствор для керамической плитки

Для приклеивания теплоизоляционных плит и керамической плитки в системе наружного утепления LOBATHERM с керамической облицовкой. Водоотталкивающий. Серый.

Технические данные

Прочность на сжатие:	> 10 Н/мм ²
Зернистость:	0 – 1 мм
Время использования:	при 20 °С до 1 часа
Температура применения:	от +5 °С до + 30 °С
Расход воды:	~ 6,0 л на 25 кг
Выход раствора:	~ 19 л / 25 кг
Расход:	~ 1,3 кг/м ² на 1 мм слоя укладки
Толщина слоя для фиксации керамической плитки:	не менее 3 мм
Форма поставки:	мешки по 25 кг
Цвет:	серый

RFS Раствор для заполнения швов

Специальный раствор для последующего заполнения швов керамических покрытий в системе наружного утепления LOBATHERM с керамической облицовкой. Водоотталкивающий. Цветной.

Технические данные

Класс смесей:	M 10 согласно EN 998-2
Прочность на сжатие:	> 10 Н/мм ²
Зернистость:	0 – 1 мм
Время использования:	при 20 °С до 1 часа
Температура применения:	от +5 °С до + 30 °С
Консистенция:	от консистенции мокрой земли до слабвязкой консистенции
Расход воды:	~ 2,8-3,0 л на 25 кг
Выход раствора:	~ 15 л / 25 кг
Расход:	в зависимости от формата плитки
Форма поставки:	мешки по 25 кг
Цвет:	цементно-серый (RFS/gr), бежево-белый (RFS/bw), серо-белый (RFS/gw)

RAS Армирующая смесь для систем с керамической плиткой

Для нанесения армированной шпаклевки в системе наружного утепления LOBATHERM с керамической облицовкой. Водоотталкивающая. Серая.

Технические данные

Прочность на сжатие:	> 5 Н/мм ²
Зернистость:	0 – 1 мм
Время использования:	при 20 °С до 1 часа
Температура применения:	от +5 °С до + 30 °С
Расход воды:	~ 4,5-5,0 л на 25 кг
Выход раствора:	~ 16 л / 25 кг
Расход:	~ 1,5 кг/м ² на 1 мм слоя укладки
Толщина слоя (общая):	не менее 7 мм
Форма поставки:	мешки по 25 кг
Цвет:	серая

RSS Раствор-шлам для облицовочной плитки

Раствор-шлам для заполнения швов керамических покрытий с глазированной поверхностью в системе наружного утепления LOBATHERM с керамической облицовкой. Для швов шириной 4-15 мм. Водоотталкивающий. Серый.

Технические данные

Время замешивания раствора:	~ 2 - 3 минуты
Время использования:	при 20 °С ~ 30 минут
Температура применения:	от +5 °С до + 30 °С
Расход воды:	~ 4,0 л на 25 кг
Выход раствора:	~ 14 л / 25 кг
Расход:	в зависимости от формата плитки
Форма поставки:	мешки по 25 кг
Цвет:	цементно-серый

Системы LOBATHERM с керамической облицовкой: Обзор

	Системы утепления полистироловыми плитами P-R	Системы утепления минераловатными плитами M-R	Системы утепления плитами Ламелла L-R
Немецкое техническое свидетельство	Z-33.46-478	Z-33.46-478	Z-33.46-478
Плиты	Полистирол EPS 040 Полистирол EPS 035	Минераловатная плита WLG 040	Минераловатная плита типа Ламелла WLG 040
Приклеивание	Минеральный клеевой раствор - Клеящий раствор для керамической плитки RKS	Минеральный клеевой раствор - Клеящий раствор для керамической плитки RKS	Минеральный клеевой раствор - Клеящий раствор для керамической плитки RKS
Дюбель	Здания высотой до 8 м: приклеивание и крепление дюбелями под сеткой - EJOT STR 8U, EJOT NT U, EJOT NTK U При высоте здания > 8 м: приклеивание и крепление дюбелями через сетку - EJOT STR 8U, EJOT NT U, EJOT NTK U	Приклеивание и крепление дюбелями через сетку - EJOT STR 8U, EJOT NT U, EJOT NTK U	Приклеивание и крепление дюбелями через сетку - EJOT STR 8U, EJOT NT U, EJOT NTK U
Армирование	Минеральная армирующая смесь - Армирующая смесь для систем с керамической плиткой RAS	Минеральная армирующая смесь - Армирующая смесь для систем с керамической плиткой RAS	Минеральная армирующая смесь - Армирующая смесь для систем с керамической плиткой RAS
Стеклосетка	Армирующая стеклосетка утолщенная PUG	Армирующая стеклосетка утолщенная PUG	Армирующая стеклосетка утолщенная PUG
Керамическая облицовка	Клинкерная плитка Feldhaus Klinker	Клинкерная плитка Feldhaus Klinker	Клинкерная плитка Feldhaus Klinker
Заполнение швов	Раствор для заполнения швов RFS Раствор шлам для облицовочной плитки RSS	Раствор для заполнения швов RFS Раствор шлам для облицовочной плитки RSS	Раствор для заполнения швов RFS Раствор шлам для облицовочной плитки RSS

Указания по выполнению облицовки



На теплоизоляционные плиты, в данном случае – минераловатные, приклеенные Клеящим раствором для керамической плитки RKS, наносят первый слой армирующего раствора RAS толщиной ~ 5 мм. В него с помощью гладилки вдавливается утолщенная Армирующая сетка PUG.



Затем через армирующую сетку PUG плиты крепят тарельчатыми дюбелями LOBATHERM и головки дюбелей шпаклюют RAS способом «мокрое по мокрому». Минимальная общая толщина армирующего слоя составляет 7 мм.



После полного затвердевания армирующего слоя приклеивают плитки методом «Buttering-Floating»: зубчатым шпателем (10x10 мм) наносят слой RKS на поверхность основания, в который вдавливают плитки, покрытые миллиметровым слоем RKS с изнаночной стороны.



Угловые плитки для внешних углов завершают облик «каменного» фасада.



Для оконных перемычек...



... и откосов также используют угловые керамические плитки.



Швы открытопористых плиток заделывают Раствором для заполнения швов RFS с помощью расшивки и ...



... и обметают щеткой.



Швы закрытопористых плиток затирают Раствором-шламом RSS (точно так же как и кафельные плитки) с помощью губчатого шпателя ...



... и губки.

Обзор плитки Feldhaus

100
перла лисо

perla liso



140
перла сенсо

perla senso



116
перла мана

perla mana



800
арго лисо

argo liso



840
арго сенсо

argo senso



835
арго мана

argo mana



200
амари лисо

amari liso



287
амари рустико
обержине



266
нолани мана

nolani mana



286
нолани рустико карбо

nolani rustico carbo



214
бронзе мана

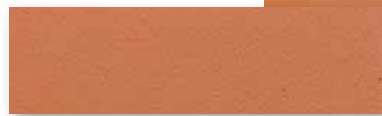
bronze mana



Другие варианты по запросу. Клинкерная плитка является натуральной продукцией; цвет может отличаться от представленного на иллюстрациях.

220
терракота лисо

terracotta liso



227
терракота рустико

terracotta rustico



228
терракота рустико карбо

terracotta rustico carbo



480
террено лисо

terreno liso



487
террено рустико

terreno rustico



400
кармези лисо

carmesi liso



440
кармези сенсо

carmesi senso



435
кармези мана

carmesi mana



335
кармези антик мана

carmesi antic mana



332
кармези мулти мана

carmesi multi mana



303
ардор лисо

ardor liso



343
ардор сенсо

ardor senso



436
ардор мана

ardor mana



307
ардор рустико

ardor rustico



535
terra mana

terra mana



555
terra антик мана

terra antic mana



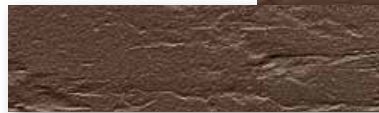
500
гео лисо

geo liso



540
гео сенсо

geo senso



700
антрацит лисо

anthracit liso



740
антрацит сенсо

anthracit senso



735
антрацит мана

anthracit mana



356
галена кармези антик

galena carmesi antic



382
галена кераси вива

galena cerasi viva



384
галена кераси феррум

galena cerasi ferrum



509
галена феррум лисо

galena ferrum liso



Другие варианты по запросу. Клинкерная плитка является натуральной продукцией; цвет может отличаться от представленного на иллюстрациях.



691
синтра перла

sintra perla



692
синтра крема

sintra crema



688
синтра сабиосо

sintra sabioso



684
синтра нолани окаса

sintra nolani ocasa



686
синтра ардор калино

sintra ardor calino



690
синтра ардор бланка

sintra ardor blanca



687
синтра терракота лингуро

sintra terracotta



685
синтра ардор нелино

sintra ardor nelino



689
синтра ардор

sintra ardor



694
синтра кармези

sintra carmesi



697
синтра гео

sintra geo



693
синтра вулcano

sintra vulcano



Другие варианты по запросу. Клинкерная плитка является натуральной продукцией, цвет может отличаться от представленного на иллюстрациях.





**Balt Ceramic
Group** 

Фасад
Кровля
Ландшафт

Balt Ceramic Group

www.baltceramic.ru

Многоканальный телефон: (812) 337-20-90

E -mail: info@baltceramic.ru